



LA GAZETTE DES ACTUALITÉS DE LA FILIÈRE CONSTRUCTION BOIS & BIOSOURCÉS EN BOURGOGNE-FRANCHE-COMTÉ



À découvrir dans ce **numéro #06**

Ça envoie du bois !

INOVA Campus, le projet à suivre, page 2

Sans langue de bois

Interview d'un acteur du terrain, page 3

Bois de cœur

Sujets émergents & tendances à suivre, page 3



SORTIR DU BOIS

Actualités . Exemplarité . Innovation . Compétences



Terre à bois

Découverte d'un projet exemplaire, page 4

Du bois dont on fait les héros

Dispositifs & techniques innovantes, page 5

Toucher du bois et des biosourcés

Actualité technique & réglementaire, page 5

Ça envoie du bois !

INOVA Campus, le projet à suivre

Une maîtrise de budget et de chantier remarquable

En matière de construction, aucun projet n'est simple. La complexité des ouvrages ainsi que les aléas de chantier, d'organisation et de financement induisent souvent des décalages et des nécessités d'adaptation auxquels chaque professionnel doit répondre. Pour autant on peut remarquer que, jusqu'alors, tout se passe comme prévu sur le chantier d'Inov'A Campus, et ce malgré quelques semaines d'intempéries, plusieurs adaptations techniques et quelques petites surprises à gérer en urgence sur site. On ne peut que féliciter les acteurs présents. Bravo à l'Assistant à Maîtrise d'Ouvrage, au Bureau de Contrôle, aux entreprises et fournisseurs de produits de construction ainsi qu'aux membres de l'équipe de maîtrise d'œuvre. L'implication du Maître d'Ouvrage et de ses partenaires directs comme le FCBA et le Cluster ROBIN.S vient consolider ce travail collégial.



Ne nous leurrons pas ; Ce résultat n'est pas du à la chance mais bel et bien à une organisation soignée et à une volonté commune d'aboutir à un projet de qualité, performant et très agréable à vivre en toutes saisons. Chaque détail de réalisation est minutieusement étudié sous tous ses aspects. La logistique de production, de transport et de mise en œuvre l'est tout autant.



En définitive, et comme toujours, tout repose sur l'implication de chacun tout autant que sur les outils de conception et de réalisation ainsi que sur le choix raisonné des matériaux et systèmes mis en œuvre.

Sur site, cela se comprend très bien. Pour exemple, ce 2 avril 2026 l'Institut Européen de Formation des Compagnons du Tour de France a eu le plaisir de recevoir l'ensemble du personnel du service Patrimoine du Conseil régional Bourgogne-Franche-Comté, soit plus de 80 visiteurs. Chacun a pu se rendre compte des atouts indéniables de cet établissement de formation tout autant que de la qualité des travaux menés sur le chantier de construction. De nombreux échanges ont vu le jour autour de l'intérêt de la construction bois, de la préfabrication hors site et de l'isolation biosourcée (paille, ouate, chanvre, ...).

Il est évident que chacun pourra profiter pleinement des retours d'expérience de cette opération d'excellence et sera en mesure d'intégrer ces apprentissages dans son quotidien professionnel afin de participer activement au déploiement de projets de qualité, tout aussi vertueux et pérennes qu'InovA Campus.



Sans langue de bois

Interview d'acteurs du terrain

Jean François PIANET, Chargé d'affaires SOCOTEC Construction

La réalisation de 2 bâtiments à vocation pédagogique portée par l'institut européen de formation des compagnons du Tour de France s'appuie sur deux éléments très importants ; D'abord, ce projet reflète la grande qualité de l'apprentissage des métiers du bâtiment qui y est offert. Par ailleurs, il s'enrichit des mesures physiques qui seront fournies sur site au cours des années à venir.

En effet les deux bâtiments sont conçus comme des instruments de mesure sous l'égide de l'Institut technique FCBA. De nombreux capteurs sont insérés dans des modules amovibles placés à l'intérieur des Murs à Ossatures Bois (MOB) et des toitures. Interchangeables et évolutifs, ces capteurs permettront de mesurer les performances réelles des bâtiments par rapport à leur modélisation théorique.

Ici le bâtiment se fait enseignant.

Les intervenants de cette construction sont tous impliqués dans leur domaine respectif et ils se connaissent. Si les techniques utilisées sont traditionnelles dans l'ensemble (structure béton, MOB, charpente traditionnelle et fermettes industrielles), la variété des isolants biosourcés utilisés répond à un esprit prospectif. Elle nous demande, comme bureau de contrôle, un peu plus de vigilance que d'habitude.

Le bâtiment tertiaire étant un établissement recevant du public (ERP de la 4^{ème} catégorie), SOCOTEC a décidé que l'Instruction Technique 249 devait s'appliquer dans toute sa complexité aux façades, même pour un bâtiment d'un seul étage. Ce défi a été relevé par les professionnels concernés.



Bois de cœur

Sujets émergents & tendances à suivre

Réduire l'exposition des salariés aux poussières

Pour protéger la santé des salariés, l'Assurance Maladie propose 4 nouvelles subventions destinées aux entreprises de 1 à 49 salariés, afin de réduire l'exposition aux poussières émises lors des opérations de sciage, ponçage, rabotage ou usinage du bois :

- Captage poussières de bois – Audit préalable ;
- Captage poussières de bois – Capteurs installés sur les machines ;
- Captage poussières de bois – Dépoussiéreur ;
- Captage poussières de bois – Réseau.

Il s'agit de mettre en place des solutions pour capter les poussières de bois et de les évacuer efficacement pour réduire les risques de pathologies respiratoires, d'irritations ou encore de cancers des fosses nasales et des sinus. Le montant de l'aide correspond à 70 % des dépenses engagées dans la limite de 25 000 €, avec un montant minimum de 500 €. La demande est à faire directement sur le site net-entreprises.fr (rubrique Votre entreprise > Demander une subvention).

Pour plus d'informations, rendez-vous sur la page dédiée aux subventions « Captage poussières de bois » du site « ameli.fr/entreprise ».

Terre à bois

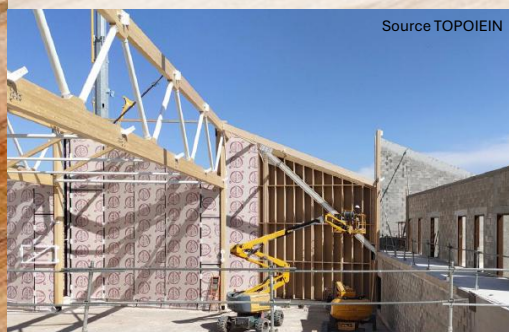
Découverte d'un projet exemplaire

Un gymnase bois-paille au sein de l'écoquartier Arsenal à Dijon (21)

Conçu par l'Atelier d'architecture TOPOIEIN STUDIO en partenariat avec le bureau d'études structures ASSEMBLAGE INGENIERIE, le gymnase de l'Arsenal accueille une salle de boxe, un dojo, des vestiaires et la salle omnisport au sein d'un ouvrage en ossature bois-paille de deux étages. Le choix des matériaux biosourcés avec l'utilisation notamment du bois, de la paille, de la ouate et de la laine bois permet d'atteindre le niveau E3C2 en plus d'être gage de confort pour les utilisateurs.



Source TOPOIEIN



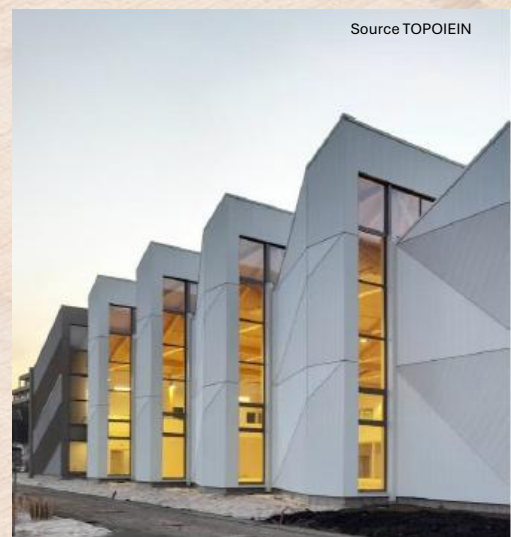
Source TOPOIEIN

Le dialogue de chaque façade avec son environnement immédiat facilite l'intégration des volumes dans ce nouvel espace urbain. La conception de sheds conçus comme de larges ouïes vitrées orientées au Nord, et s'ouvrant en façade Est comme en toiture, permet la diffusion d'une belle lumière indirecte au cœur de la salle omnisport. Le choix du bois et des isolants biosourcés préfigure l'ambition environnementale du projet au regard des enjeux liés à la thermique d'été, à la gestion des eaux de pluies et aux émissions de carbone.

Cet ouvrage dessiné est très architecturé tant dans sa morphologie globale que dans le choix de son revêtement en feuilles d'acier cannelées. L'auvent de l'entrée se démarque par ses rachis métalliques et barbes de bois. Ainsi ce gymnase est un élément marqueur des bâtiments publics de l'écoquartier.

Son ossature primaire bois s'associe naturellement aux caissons bois-paille et bois-ouate (en façades comme en toiture). Le bois est également employé pour la charpente où il se marie avec les tirants et contreventements métalliques pour franchir de longues portées sans nuire à la diffusion de lumière.

La construction hors-site réalisée par les entreprises SIMONIN, CBF et ALD Construction permet d'optimiser les temps de levage et la mise en œuvre des murs bois-paille de 12 mètres de haut.



Source TOPOIEIN



Source TOPOIEIN

Le matériau bois employé en revêtements (sous face des caissons et en revêtements de mur) assure l'affaiblissement acoustique. On le retrouve également employé sous forme d'un magnifique parquet massif au sol, aux côtés des gradins en CLT.

Montant de travaux : 4 341 000 € HT

Surface de plancher de 2170 m²

12 mois de chantier dont 4 mois de levage

400 m³ de bois, 3700 m² d'isolants en fibres de bois, 330 m³ de paille et 470 m³ de ouate

Du bois dont on fait les héros

Dispositifs & techniques innovantes

Une bibliothèque de ressources de grande qualité

Vous êtes en quête de revêtements extérieurs ou de produits d'isolation biosourcés ou encore de douches accessibles reconnues en technique courante sur support bois ? Le CODIFAB vient de recenser 59 nouveaux procédés afin de vous permettre d'identifier les procédés existants tout en précisant si les procédés proposés sont classés en Technique Courante ou Non Courante.

Ils s'ajoutent aux quelques 200 procédés ou familles de procédés de revêtements extérieurs qui sont reconnus en technique courante sur supports bois (PP et /ou CLT et ou COB et/ou FOB).

Ce référencement sous format Excel complète l'outil « BoisREF » qui donne des informations sur le domaine d'emploi et sur les documents associés aux systèmes constructifs bois. Toutes ces données viennent compléter les informations déjà disponibles au sein des corpus des DTUs, des Recommandations Professionnelles et des ATEX de cas a (Appréciations Techniques d'Expérimentation), AT (Avis Techniques) et DTA (Documents Techniques d'Application).

Ces ressources sont disponibles ici le site du CODIFAB :
<https://www.codifab.fr/actions-collectives/referencement-de-procedes-proprietaires-sur-support-bois-2861>



Toucher du bois et des biosourcés

Actualité technique & réglementaire

Memento FCBA 2025-2026



La nouvelle édition du Memento FCBA décrypte les grandes tendances économiques et techniques de la filière forêt-bois. Il permet l'analyse des indicateurs clés pour anticiper les transformations de la filière et éclairer les décisions des acteurs. Cet outil est incontournable pour comprendre les dynamiques économiques et accompagner les stratégies sectorielles.

Les analyses mettent en évidence une baisse de 2,7% de bois récoltés en 2024 (38,1 millions de m³) du fait du contexte de tensions de marché et d'aléas climatiques. Cela se traduit différemment au sein du secteur de la première transformation puisque les sciages de résineux sont en hausse de 7 % alors que les sciages de feuillus poursuivent leur en recul (-14 %). Pour autant, ce mémento envisage une stabilisation des marchés de la construction (bilan 2025).

N'hésitez pas à vous référer à cet outil conçu pour être accessible par tous les acteurs des filières forêt-bois et ameublement : <https://www.fcba.fr/ressources/memento-2025-2026/>

SORTIR DU BOIS

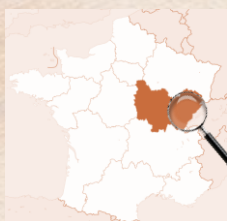
Actualité . Exemplarité . Innovation . Compétences

LA GAZETTE DES ACTUALITÉS DE LA FILIÈRE CONSTRUCTION BOIS & BIOSOURCÉS EN BOURGOGNE-FRANCHE-COMTÉ



**inova
campus**
Compagnons
du Tour de France
Institut Européen de Formation

Porté par l'Institut Européen de Formation des Compagnons du Tour de France, le programme **INOVA Campus** est révélateur du professionnalisme régional en matière de construction de qualité intégrant des techniques locales Bois & Biosourcées.



La réalisation de 2 ouvrages démonstrateurs sert de support d'évaluation des performances environnementales sur site. Un premier bâtiment accueille salles de classes et bureaux administratifs en son sein tandis qu'un autre est à vocation d'atelier. Il s'agit de caractériser les comportements hygrothermiques des parois et d'évaluer le confort intérieur sur la base d'un suivi effectué en direct et in situ.

Par delà la mise en place de nouvelles approches pédagogiques facilitant l'évolution des actions de formation initiale et continue, les dispositifs intégrés dans les bâtiments s'articulent autour de volets complémentaires très concrets :

- Suivi en direct des variations de température, de la migration de vapeur d'eau et des risques de condensation au sein des parois ;
- Définition de profils thermiques et hygrométriques de l'enveloppe bâtie ;
- Analyse de vieillissement des matériaux et de leur durabilité, y compris en façades ;
- Mise en place de capteurs de confort intérieur (suivi hygrothermie, acoustique, visuel, olfactif)

INOVA Campus a vu le jour grâce à la confiance, à l'accompagnement précieux et au financement de nombreux partenaires que nous souhaitons remercier, auxquels nous associons également tous les partenaires et professionnels impliqués dans la conception et la réalisation des ouvrages.



**BANQUE des
TERRITOIRES**
GROUPE CAISSE DES DÉPÔTS

**PRÉFET
DE LA RÉGION
BOURGOGNE-
FRANCHE-COMTÉ**
Liberté
Égalité
Fraternité

CCCA/BTP
A2ForBois

**RÉGION
BOURGOGNE
FRANCHE
COMTÉ**



Val d'Amour
communauté de communes



Constructys



Carsat
Bourgogne
Franche-Comté

Comité de rédaction :

Cluster Construction Bois & Biosourcés de BFC :
Laurent Boiteux & Fiona Lavaud

Institut des Compagnons du Tour de France :
Hicham Bennani & Suzie Viennet



**Compagnons
du Tour de France**
INSTITUT EUROPÉEN DE FORMATION

en partenariat
d'action avec :



évoles
énergies

NUMÉRO #06
AVRIL 2026