



LA GAZETTE DES ACTUALITÉS DE LA FILIÈRE CONSTRUCTION BOIS & BIOSOURCÉS EN BOURGOGNE-FRANCHE-COMTÉ



À découvrir dans ce **numéro #02**

Ça envoie du bois !

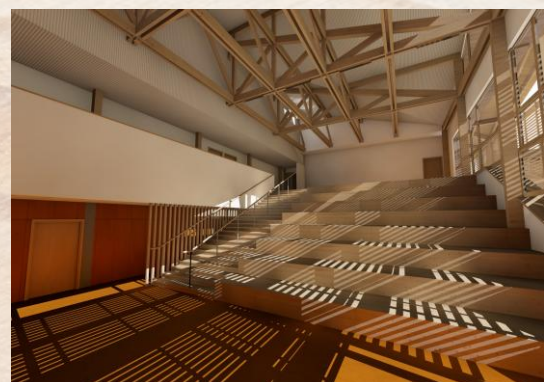
INOVA Campus, le projet à suivre, page 2

Sans langue de bois

Interview d'un acteur du terrain, page 3

Bois de cœur

Sujets émergents & tendances à suivre, page 3



SORTIR DU BOIS

Actualités . Exemplarité . Innovation . Compétences



A2ForBois



CCCA/BTP

Terre à bois

Découverte d'un projet exemplaire, page 4

Du bois dont on fait les héros

Dispositifs & techniques innovantes, page 5

Toucher du bois et des biosourcés

Actualité technique & réglementaire, page 5

Ça envoie du bois !

INOVA Campus, le projet à suivre

Un projet qui s'échafaude bien !

Le projet INOVA CAMPUS a franchi une belle étape avec l'élévation du premier mur en béton. Cette paroi servira de support pédagogique pour l'ensemble des formations dédiées au travail sur échafaudage, ce qui est très important puisque l'Institut des Compagnons est le seul établissement jurassien à être agréé Carsat Bourgogne-Franche-Comté. Les référentiels de sécurité, les procédures de vérification et l'ensemble des compétences techniques pourront y être mis en œuvre de manière rigoureuse.

D'une hauteur de 11 mètres, ce mur en béton bas carbone (CEM III) augure clairement le bon niveau de qualité visé.



De l'innovation du sol au plafond

Cela n'aurait pas vu le jour sans un travail préalable de terrassement tout aussi qualitatif intégrant la mise en place d'un tube de 213 m³ (traitement des eaux de toiture) et des travaux de substitution de sol par l'entreprise Piquant TP. Quelques 9 000 m³ de déblais ont été retirés et remplacés par des matériaux issus de la carrière Roger Martin de Pessans (25). Ils permettent d'améliorer la portance, la stabilité et la longévité des ouvrages. A noter que tous les engins de terrassement : pelleteuses, bulldozers et compacteurs, sont pilotés par GPS.

Les 2 bâtiments sont des établissements recevant du public (ERP de type R). Ils atteignent le niveau RE2020 seuil 2031 et respectent l'IT249 ainsi que les règles de propagation du feu par les façades. L'atelier, classé en 5ème catégorie, atteint un niveau Bepos+ Effinergie. Le bâtiment d'enseignement, classé en 4ème catégorie, atteint le niveau passif. A ce titre, il pourrait être le 1^{er} organisme de formation labellisé Passif Premium de Bourgogne-Franche-Comté.

De belles surprises à venir

Plus d'une dizaine de produits biosourcés seront mis en œuvre (paille, multifibres, ouate, paille hachée, brique de chanvre, ...) au sein de façades à ossatures bois (FOB) bardées de douglas et de sapins scolytés du Haut Jura, tandis que la charpente fait la part belle aux essences de bois secondaires et déperissantes. Les parois seront instrumentées par l'institut technique FCBA.

Dans le prochain numéro, nous nous attarderons plus amplement sur les systèmes énergétiques qui permettent d'atteindre un tel niveau d'excellence.



Sans langue de bois

Interview d'un acteur du terrain

« Les Compagnons du Tour de France ont toujours fait écho à l'émergence d'une pédagogie de l'excellence en amenant le plus grand nombre vers la réussite. Aujourd'hui, nous voulons conjuguer nos traditions avec la modernité de nouvelles méthodes de transmission. » F. Mazars, Président IEF-CTF



Le bureau de l'Institut Européen de Formation (IEF) a piloté et validé l'ensemble du projet Inova Campus, y compris sous l'angle financier. Nous avons veillé à respecter les exigences de nos partenaires, notamment en ce qui concerne l'impact carbone et le recours au bois et aux produits biosourcés. Le concept a été réalisé en parfaite coordination avec les acteurs de l'établissement, et avec le soutien expert de compétences externes telles que les professionnels régionaux (dont certains sont issus de l'IEF-CTF), Qui Plus Est (AMO), Atelier ZOU, FCBA, Evole énergie et Cluster ROBIN.S.

Inova campus est pensé comme un véritable levier pédagogique. Il est composé d'espaces adaptés pour la pédagogie active et pour favoriser l'interaction entre formateurs et apprenants au sein d'un environnement innovant. Malgré les contraintes financières, nous sommes fiers de porter ce projet où chacun a eu loisir de s'exprimer. Evidemment, nous restons très vigilants en ce qui concerne le bon déroulement du chantier et la conformité des réalisations (réunions de coordination, rapport hebdomadaire détaillé, réunions bimensuelles du bureau). Pour nous, ce projet doit donner la possibilité à chacun d'exploiter au mieux son potentiel tout en développant ses capacités.

Mes remerciements sincères s'adressent aux services de l'**Etat**, de la **Région BFC** et du **CCCA-BTP**. Nous veillerons à rester à la hauteur de la confiance qu'ils nous accordent. Francis Mazars, Président

Bois de cœur

Sujets émergents & tendances à suivre

De plus en plus d'établissements de formation ont recours au système constructif bois et paille. Les raisons qui poussent les maîtres d'ouvrage et les concepteurs à choisir ce mode constructif sont nombreuses : bon rapport qualité/prix, développement territorial des compétences professionnelles, recours à des ressources locales, optimisation des performances thermiques et du confort en toutes saisons, qualité de l'air, faible empreinte carbone, diversité des techniques à disposition, ...

En 5 ans, plus d'une centaine de professionnels se sont formés en Bourgogne-Franche-Comté grâce à la mise en place de sessions de formation ProPaille organisées par le Pôle énergie BFC et le Cluster ROBIN.S en partenariat avec le réseau français de la construction paille (RFCP).

Nombreux sont les projets qui ont recours au matériau paille dans les écoles, CFA et locaux universitaires en région. Aux cotés du projet INOVA Campus porté par les Compagnons du Tour de France à Mouchard (39 – Atelier Zou Architecture) , on peut citer le collège de Béthoncourt (25 - CRR Architecture), la micro-crèche de Hauteroche (39 – Alvéole Architecture), l'école maternelle de Montceau-les-Mines (71 – architecte AMD AI) ou encore l'internat du lycée la Prat's à Cluny (71 – BÖ architectes) par exemple. D'autres projets, tout aussi exemplaires, sont à découvrir dans le n°212 (sept.-oct. 2025) de la revue Qualité Construction de l'Agence Qualité Construction.

Terre à bois

Découverte d'un projet exemplaire

Internat du lycée La Prat's, à Cluny (71)



La dernière tranche de travaux de l'internat du lycée La Prat's de Cluny vient d'être livrée.

Ce nouvel ensemble de 70 chambres de grande qualité va permettre aux élèves de profiter d'un superbe lieu d'hébergement très confortable.

La Région Bourgogne-Franche-Comté est le maître d'ouvrage de ce projet alliant respect patrimonial, innovation technique, recours aux produits bois et biosourcés et construction modulaire. SPLAAD assurait la maîtrise d'ouvrage déléguée

bÖ architectes associés (Geoffrey Setan et Olivier Le Gallée) ont conçu des modules bois préfabriqués destinés à être insérés au sein du bâtiment existant datant de 1900. Ces éléments modulaires ont été mis en place à l'aide d'une grue, en passant par le toit de la bâtisse. EPUR architecte est intervenu en soutien pour ce qui concerne le traitement patrimonial de la bâtisse

Ce projet de 11M€ a permis de recourir aux bois locaux et au béton végétal chanvre-chaux pour les murs. Les menuiseries bois remplacent des anciennes fenêtres aluminium.



Du bois dont on fait les héros

Dispositifs & techniques innovantes

Les signataires de la Charte d'engagement bois local de Bourgogne-Franche-Comté, portée par Fibois BFC, se sont rencontrés récemment dans le Doubs. Afin de matérialiser la teneur de leurs échanges, ils ont eu l'occasion de visiter le chantier du gymnase Diderot à Besançon (25 – Lieux Fauves architectes) porté par la Ville de Besançon.

Grâce au professionnalisme des entreprises Simonin, Isovoo et Chauvin, ce projet est un bel exemple de valorisation des sapins de la forêt locale de Chailluz. Ceux-ci ont été utilisés à la fois en structure (portiques de 36 mètres, ossatures bois-paille) et en vêtue intérieure.

Les signataires de cette Charte d'engagement sont des :

- propriétaires et gestionnaires forestiers
- entreprises de 1ère transformation et négoce
- charpentiers, constructeurs, fabricants de produits bois d'ingénierie
- entreprises de maîtrise d'œuvre



Toucher du bois et des biosourcés

Actualité technique & réglementaire

Contrairement à certaines idées reçues, la France n'a pas à rougir de ses avancées en matière de décarbonation dans le secteur du bâtiment. Notre pays est même en avance par rapport aux autres si l'on prend en compte la quantité de données disponibles pour produire des Analyses de Cycle de Vie (ACV). Plus leur nombre est élevé, plus on peut être précis et efficace.

Au niveau International, on parle d'international EPD. En France, nous utilisons des Fiches de Déclaration Environnementale et Sanitaire (FDES) et des Profils Environnementaux Produits (PEP). Ces informations sont disponibles sur le site inies.fr.

En janvier 2025, ce n'était pas moins de quelques 40 000 produits qui avaient été certifiés dans le monde. La France était déjà détentrice d'un quart de celles-ci. Tout évolue très vite et rien ne dit que nous garderons cette avance mais il n'est désormais plus possible d'affirmer que nous n'avons pas les outils pour agir efficacement en matière de décarbonation des ouvrages bâtis. Rappelons que les seuls matériaux stockeurs de carbone sur le long terme sont les produits bois et biosourcés, à base de fibres végétales et animales.

SORTIR DU BOIS

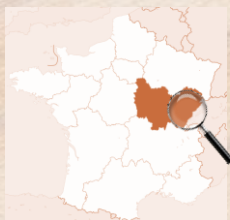
Actualité . Exemplarité . Innovation . Compétences

LA GAZETTE DES ACTUALITÉS DE LA FILIÈRE CONSTRUCTION BOIS & BIOSOURCÉS EN BOURGOGNE-FRANCHE-COMTÉ



**inova
campus**
Compagnons
du Tour de France
Institut Européen de Formation

Porté par l'Institut Européen de Formation des Compagnons du Tour de France, le programme **INOVA Campus** est révélateur du dynamisme et du professionnalisme régional en matière de construction performante Bois & Biosourcés.



INOVA Campus vise à former des personnels qualifiés au sein d'ouvrages bâtis démonstrateurs, performants et exemplaires. Il a également pour objectifs d'accélérer la transition numérique et énergétique dans les métiers de la construction et de la réhabilitation tout en accentuant la capacité d'accueil d'apprenants dans le Jura, en secteur rural.

Concrètement, ce programme s'appuie sur de nouvelles approches pédagogiques facilitant l'évolution des actions de formation initiale et continue ainsi que sur la mise en œuvre de techniques constructives aptes à favoriser la transition socio-écologique du secteur du bâtiment

Au fil de nos publications, vous découvrirez l'état d'avancement de ce programme d'excellence ainsi que des actualités concernant la filière construction bois & biosourcés. L'objectif est de vous présenter des talents, des projets, des retours d'expériences, des informations et des techniques pour faire le point sur la richesse des projets et des pratiques professionnelles de notre territoire.

INOVA Campus a vu le jour grâce à la confiance, à l'accompagnement précieux et au financement de nombreux partenaires que nous souhaitons remercier, auxquels nous associons également tous les partenaires et professionnels impliqués dans la conception et la réalisation des ouvrages.



**BANQUE des
TERRITOIRES**
GROUPE CAISSE DES DÉPÔTS

**PRÉFET
DE LA RÉGION
BOURGOGNE-
FRANCHE-COMTÉ**
Liberté
Égalité
Fraternité

CCCCA/BTP
A2ForBois

**RÉGION
BOURGOGNE
FRANCHE
COMTÉ**



Val d'Amour
communauté de communes



Constructys
vous accompagne dans vos projets

21

Carsat
Bourgogne
Franche-Comté

Comité de rédaction :

Cluster Construction Bois & Biosourcés de BFC :
Laurent Boiteux & Fiona Lavaud

Institut des Compagnons du Tour de France :
Hicham Bennani & Suzie Viennet



**Compagnons
du Tour de France**
INSTITUT EUROPÉEN DE FORMATION

en partenariat
d'action avec :



évoles
énergies

NUMÉRO #02
DÉCEMBRE 2025